

Lenovo® empfiehlt Windows 8 Pro.

lenovo FOR
 THOSE WHO DO.™

THINKPAD® TABLET 10

EIN TABLET, DAS ALLES KANN.

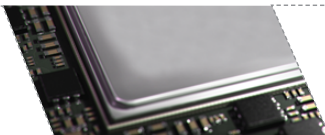
DIE LEISTUNG UND VIELSEITIGKEIT EINES PCS IN IHRER HAND.



Das ThinkPad® Tablet 10 bietet ein vollwertiges PC-Erlebnis im Büro, zu Hause und unterwegs, damit Sie jederzeit produktiv sein können. Dieses Tablet ist so vielseitig wie leistungsstark. Windows 8.1 und ein schneller Intel Quad-Core-Prozessor, ein brillantes 25,4 cm (10") Full HD-Display und eine unglaubliche Akkulaufzeit von 10 Stunden stellen die Leistung und Funktionalität eines PCs in Form eines eleganten und komfortablen Tablets bereit.

 WAS SPRICHT
 FÜR EIN
 THINKPAD 10?

1 VOLLWERTIGES PC-ERLEBNIS



Bietet PC-ähnliche Leistung mit einem Windows 8.164 Bit u.v.m, schnellen Intel Quad-Core-Prozessor, 25,4 cm (10") Full HD-Display.

2 HOHE FLEXIBILITÄT



Arbeiten, spielen und kreativ sein – wo immer Sie wollen. Mit der optional erhältlichen Tastatur lässt sich das ThinkPad 10 im Tablet, Laptop und Stand Mode verwenden.

3 PERFEKT FÜR UNTERWEGS



Bis zu 10 Stunden Akkulaufzeit und zahlreiche Verbindungsoptionen (Wi-Fi, WWAN, NFC, USB 2.0, micro-HDMI) bieten die Flexibilität, überall und jederzeit zu arbeiten.

4 ELEGANT UND ROBUST



Mit seinem eleganten, griffigen Aluminiumgehäuse und dem kratzfesten Gorilla Glass-Display ist dieses Tablet für jede Situation die beste Wahl.

5 EINE UMFANGREICHE AUSWAHL AN PRODUKTIVITÄTSSOFTWAREN



Umfangreiches Zubehör, wie der Digitalisierstift, sorgen dafür, dass Sie Ihr Tablet optimal nutzen können und Ihre Investition schützen.

 WER
 BENÖTIGT EIN
 THINKPAD 10?

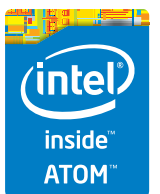
1 Berufstätige, die ein tragbares Gerät suchen, dass sich an jede Arbeitsumgebung anpassen lässt.

2 Berufstätige, die viel unterwegs sind und ein vielseitiges Gerät mit zahlreichen Verbindungsoptionen benötigen.

3 Alle, die ein tragbares, leistungsstarkes und vielseitiges Gerät suchen, das ihnen ein vollwertiges PC-Erlebnis bietet.

0800/123 1234

WWW.LENOVO.COM/DE



Lenovo® empfiehlt Windows 8 Pro.

lenovo FOR
 THOSE
 WHO DO.™

TECHNISCHE DATEN

LEISTUNG

Prozessor
Intel Atom Z3795 SoC-Quad-Core-Prozessor

Betriebssystem
Windows 8.1 32 Bit
Windows 8.1 64 Bit
Windows 8.1 Pro 32 Bit
Windows 8.1 Pro 64 Bit

Office Home & Student 2013 nur
Windows 8.1

Grafik
Intel HD Graphics (Gen7), DX 11, OCL 1.1 & Open GL 3.2, HDCP 1.4/2.1

Intel GFX mit Burst-Technologie, volle HW-Beschleunigung, FHD 1080p bei 60 Hz

Arbeitsspeicher
2 GB/4 GB SDRAM, LPDDR3-1067

Speicher
eMMC 4.51, 64, 128 GB

Audio
HD-Audio mit WaveRT, DSP, MS LYNC-zertifiziert

Akku
Bis zu 10 Stunden

Kamera
Vorderseite: 2 MP (HD 1080p)
Rückseite: 8 MP (HD 1080p) mit Autofokus und Blitzlicht

* USA, Kanada, EU, ANZ
** JP

DESIGN

Display
25,7 cm (10,1") (1.920 x 1.200) WUXGA IPS und 10-Finger-Touchscreen

Abmessungen (B x T x H)
Wi-Fi 256,5 x 177 x 8,95
WWAN 256,5 x 177 x 8,95
SmartCard-Lesegerät 256,5 x 177 x 16,95

WWAN/WI-FI
Sierra EM7345 LTE/EVDO/HSPA+ 42 Mbit/s M.2*
Ericsson N5321 3G HSPA + 21 Mbit/s (ROW)
Broadcom BCM43241 2x2 a/b/g/n+BT

Gewicht
Wi-Fi: 598 g
WWAN: 610 g
SmartCard-Lesegerät: 660 g

Dicke
8,95 mm

VERBINDUNGSOPTIONEN

Anschlüsse
Micro-HDMI, 1 x USB 2.0, Micro-SD-Steckplatz

ZUBEHÖR



ThinkPad 10
Quickshot-
Cover



ThinkPad 10
Ultrabook
Tastatur



ThinkPad 10
Digitalisierstift



ThinkPad 10
Tablet
Dock

LENOVO SERVICES

Für das ThinkPad Tablet steht die volle Palette an Unternehmensservices zur Verfügung. Eine bessere Verwaltung mehrerer Geräte, mehr Anpassungsmöglichkeiten, höhere Produktivität und erweiterte Sicherheit ermöglichen sorgenfreies Arbeiten.

GARANTIEVERLÄNGERUNGEN (1 JAHR BIS 3 JAHRE GESAMTLAUFZEIT)

Dieser Service mit fester Laufzeit und fixen Kosten lässt Sie Ihre PC-Ausgaben genau planen, schützt Ihre wertvollen Investitionen und kann Ihre Gesamtkosten über die Nutzungsdauer senken.

TECHNISCHER PRIORITY SUPPORT*

Ihre Priorität ist unsere Priorität. Priorisierte Anrufweiterleitung an speziell geschulte Techniker (täglich rund um die Uhr), elektronische Nachverfolgung und Eskalationsmanagement.

AUSTAUSCH DES VERSIEGELTEN AKKUS

Schützen Sie Ihre Investition durch Verlängerung der einjährigen Basisakkugarantie auf die zweijährige Garantie für versiegelte Akkus. Geringe einmalige Kosten sorgen für erhebliche Einsparungen im Falle eines nicht von der Garantie abgedeckten

* Nicht in allen Regionen verfügbar

Akkuaustauschs und verhindern Ärger durch ungeplante IT-Ausgaben.

UNFALLSCHUTZ

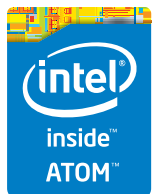
Vermeiden Sie unerwartete Reparaturkosten. Dieser Service deckt Schäden ab, die unter normalen Betriebsbedingungen entstanden sind und nicht von der Standardgarantie abgedeckt sind. Dazu gehören z. B. das Eindringen kleinerer Flüssigkeitsmengen, ein Herunterfallen oder Schäden am integrierten Display.

LENOVO IMAGING UND GERÄTEKENNZEICHNUNG

Die Experten des Lenovo Imaging Technology Center konfigurieren Ihr Tablet nach Ihren Vorstellungen. Dies gewährleistet hohe Sicherheit und die Einhaltung von Unternehmensanforderungen. Sparen Sie Zeit und Geld und stellen Sie sicher, dass Ihre Tablets sofort einsatzfähig sind.



- 1 Langlebige Konstruktion** - Premium-Materialien und Gehäuseverstärkungen sorgen für den sicheren Schutz Ihrer Daten auch unter extremen Bedingungen
- 2 Seit 1992 der Gold-Standard in Sachen Zuverlässigkeit** - Leistungsfähige Kühlung, Spritzwasser- und Staubschutz schützen vor einem Systemausfall
- 3 Durchdachtes Design, wie für Sie gemacht** - Jedes kleine Detail basiert auf Forschungsergebnissen und wurde von unseren Technikern sorgsam umgesetzt, damit Sie von einem hervorragenden Benutzererlebnis profitieren
- 4 Mehrfach ausgezeichnete ergonomische Tastatur** - Neues Tastaturodesign für komfortableres Tippen mit weniger Tippfehlern
- 5 Mobilität neu definiert** - Elegante Multimode-Convertibles, Tablets, ultramobile Ultrabooks, Performance-Notebooks, mobile Workstations: für jeden Zweck gibt es das richtige ThinkPad



©2014 Lenovo. Alle Rechte vorbehalten.

Verfügbarkeit: Änderungen von Angeboten, Preisen, technischen Daten und Verfügbarkeit ohne Vorankündigung vorbehalten. Lenovo ist für fehlerhafte Abbildungen oder Druckfehler nicht verantwortlich.

Garantie: Ein Exemplar der Garantiebedingungen können Sie schriftlich unter folgender Adresse anfordern: Warranty Support Dept., EMEA Services, Lenovo, Einsteinova 21, 85101 Bratislava, Slowakei. Lenovo übernimmt keinerlei Verantwortung oder Garantie für Produkte oder Services von Drittherstellern. Marken: Lenovo, das Lenovo Logo, Rescue and Recovery, ThinkStation, ThinkVantage und ThinkVision sind Marken oder eingetragene Marken von Lenovo. Microsoft, Windows und Vista sind eingetragene Marken der Microsoft Corporation. Intel, das Intel Logo, Intel Inside, Intel Atom und Intel Atom Inside sind Marken der Intel Corporation in den USA und/oder anderen Ländern. Marken und Dienstleistungsmarken anderer Unternehmen werden anerkannt. Die Akkulaufzeit (und die Ladezeit) sind von verschiedenen Faktoren abhängig, unter anderem von den Systemeinstellungen und der Nutzung.

Besuchen Sie Lenovo.com/safecomputing, um sich regelmäßig über IT-Betriebssicherheit und -Effizienz zu informieren.

0800/123 1234

WWW.LENOVO.COM/DE